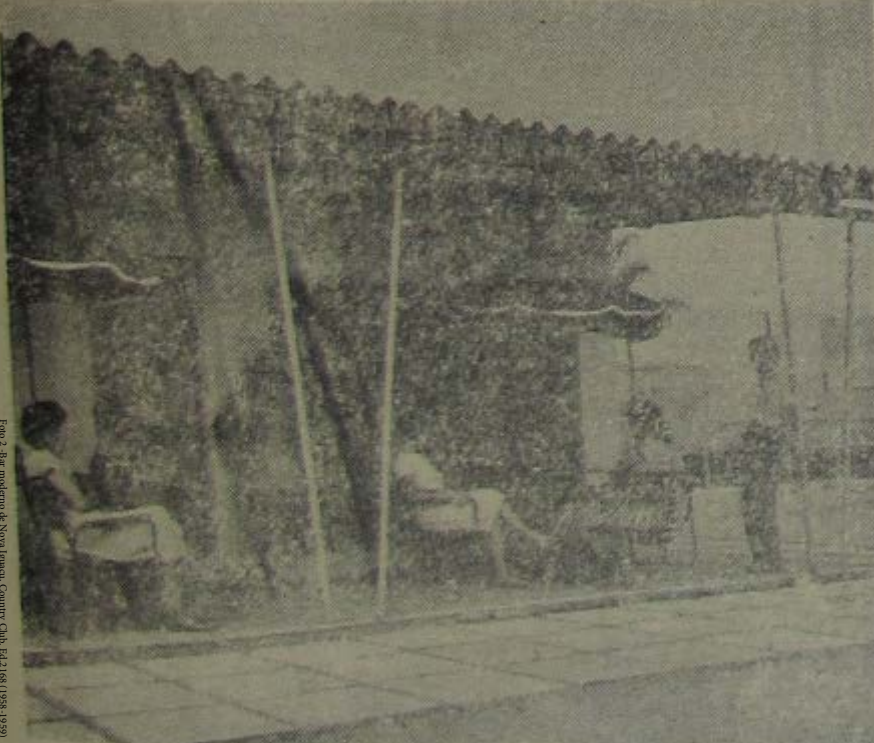


| FICHA DE META DADOS – CEDIM 2018/1 | |
|---|--|
| Nome da Pasta | Álbum de Imóveis. |
| Autor/Instituição | Jornal <i>Correio da Lavoura</i> . |
| Número de Documentos | 20 |
| Quantidade e tipo de documentação | Fotografias. |
| Dia/ Mês/Ano | 1950-59. |
| Formato | 20 PDF's. |
| Resumo | A coleção reúne fotografias de personagens da história iguaçuana publicadas no Jornal <i>Correio da Lavoura</i> , entre os anos de 1950 e 1959. Os edifícios e construções retratados sediaram os principais eventos da região e funcionaram também como delegacias de polícia, cartórios, fóruns, igrejas, escolas, associações, hospitais principais, etc. |
| Palavras-Chave | Imóveis, Nova Iguaçu. |
| Notas explicativas | As fotografias encontram-se em bom estado, estando a maioria em preto e branco, e também na tonalidade sépia. Todas as imagens possuem legendas com as seguintes informações: número da foto, nome da construção iguaçuana, número da edição do jornal e o ano de publicação. |

Foto 1 - Avenida Nilo Peçanha. Ed.1846 (1950-1951)



Foto 2 - Bar moderno de Nova Iguaçu, Country Club. Ed. 2.168 (1958-1959)





COLÉGIO AFRÂNIO PEIXOTO

E

ESCOLA TÉCNICA DE COMÉRCIO

Foto 4 - Colégio Leopoldo. Sala Ruy Barbosa. Ed.1915 (1952-1954)



Foto 5 - Colégio Leopoldo. Ed.1914 (1952-1954)



Foto 6 - Colégio Leopoldo. Ed.1917 (1952-1954)
Sede própria Rua Marechal Floriano,1074 e 1094.

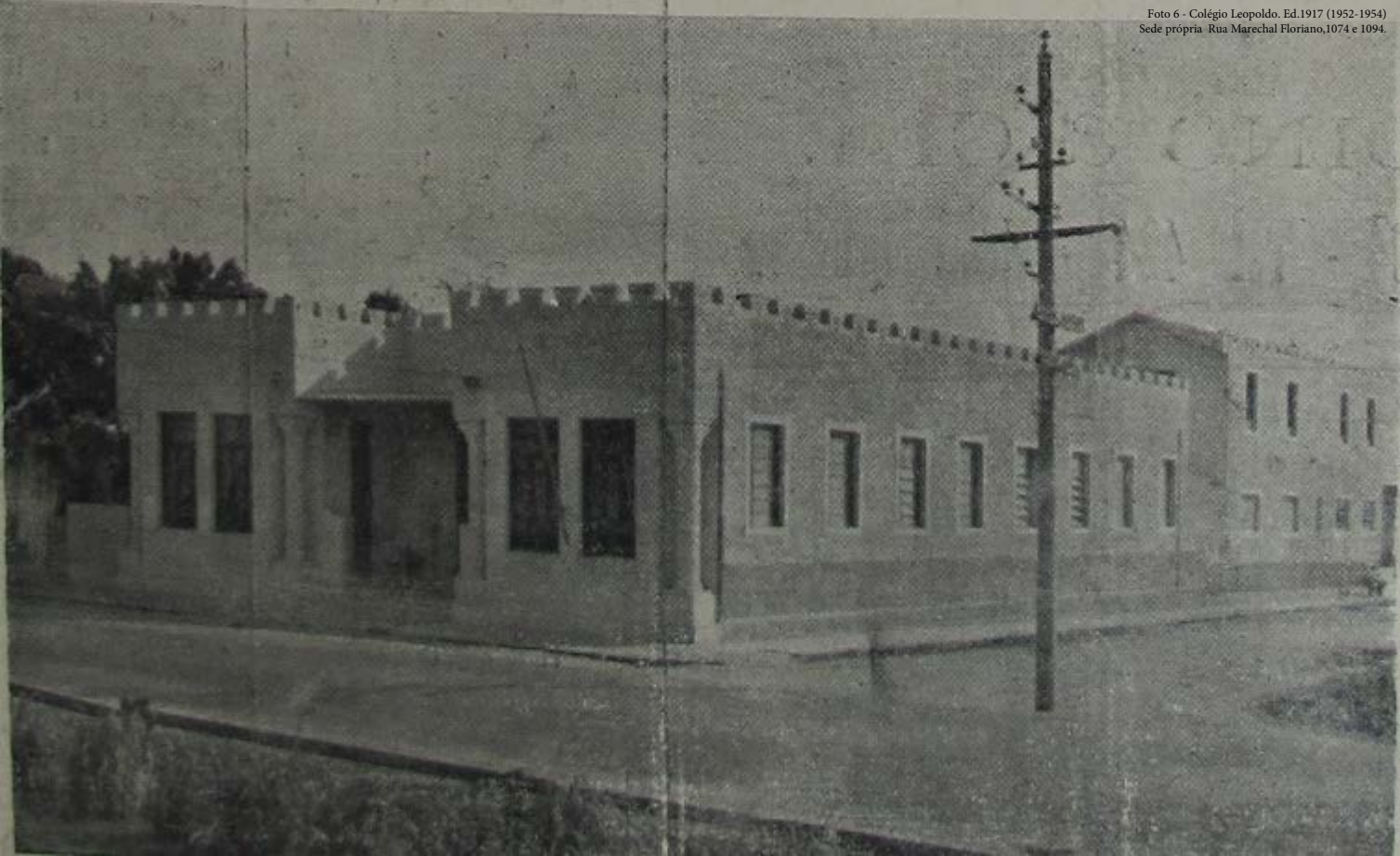


Foto 7 - Conjunto de 100 casas para ferroviários. Ed.1939 (1954-1956)



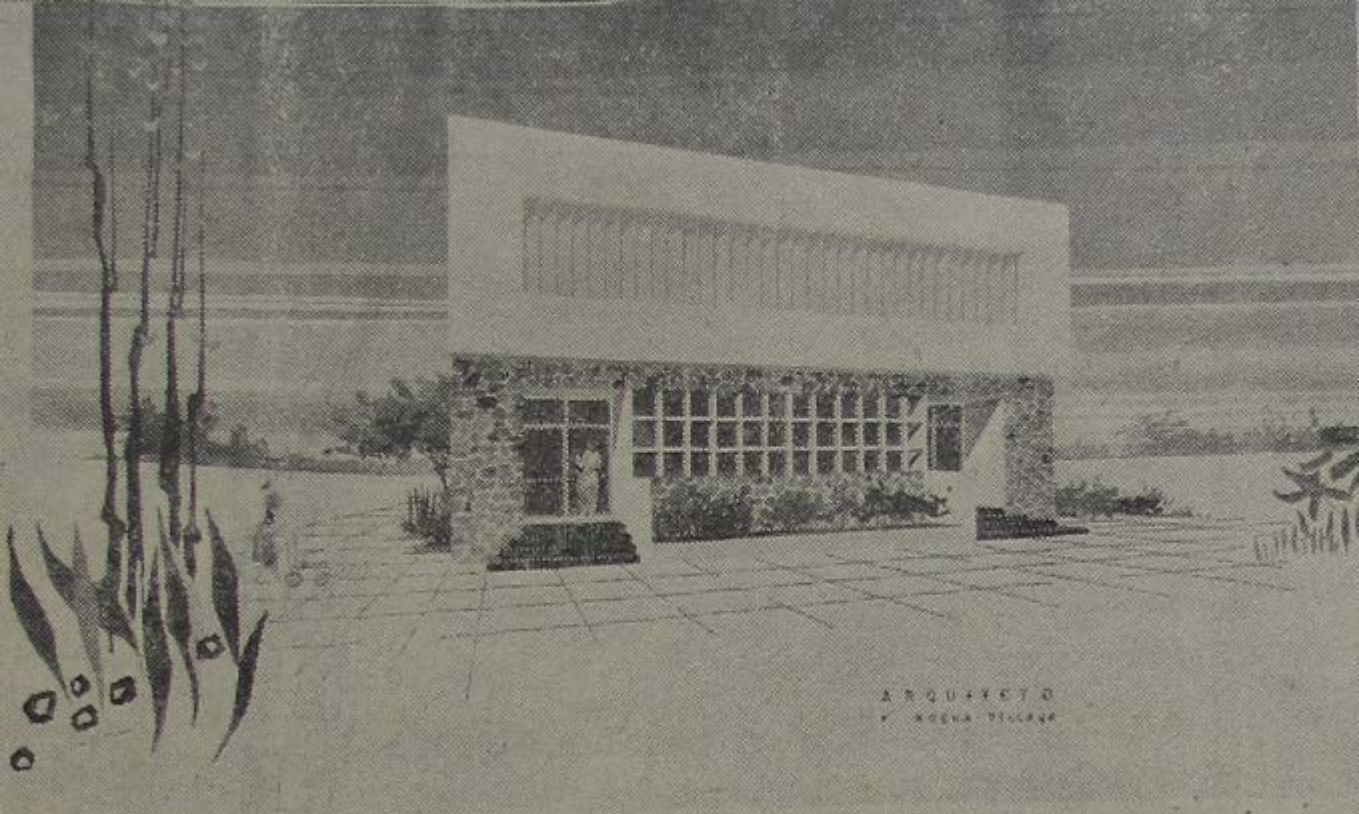


Foto 8 - Creche da associação de caridade hospital de Iguassú. Ed.2162 (1958-1959)

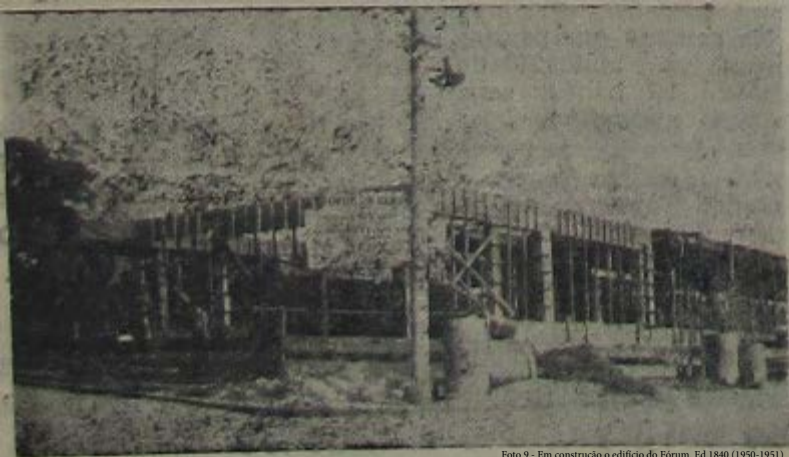


Foto 9 - Em construção o edifício do Fórum. Ed.1840 (1950-1951)

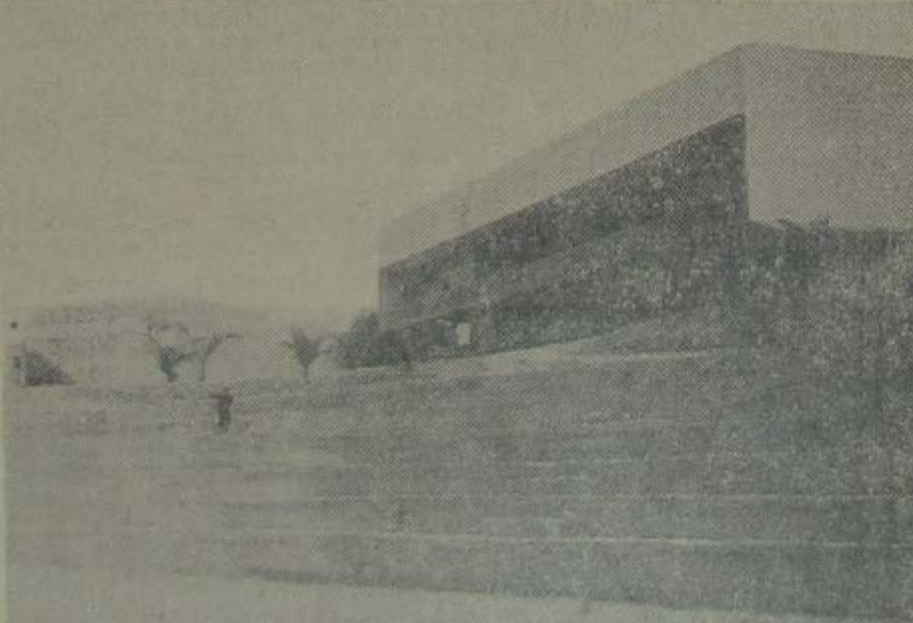


Foto 10 - Em fase de conclusão, o Nova Iguaçu Country Club. Ed.2167 (1958-1959)

Foto 11 - Ginásio Iguaçuanu e Instituto Iguaçuanu de Ensino. Ed.2089 (1957-1958) Rua Bernardino Melo,1757







Foto 13 - Maternidade de Mesquita. Ed.2165 (1958-1959)

Foto 14 - Novo edifício dos Correios e Telegrafos de Nova Iguaçu. Ed.1843 (1950-1951)



Foto 15 - Pavilhão para a Exposição Agro-Industrial de Nova Iguaçu. Ed.2103 (1957-1958)

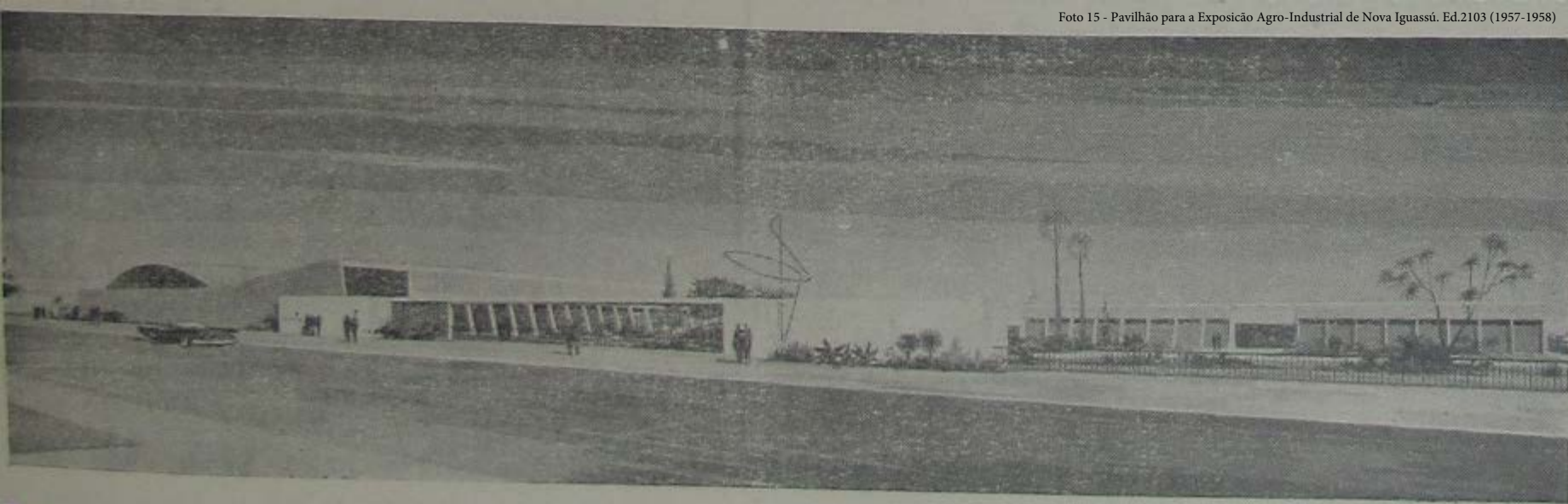


Foto 16 - Perspectiva do futuro Ginásio Municipal Monteiro Lobato. Ed.2096 (1957-1958)

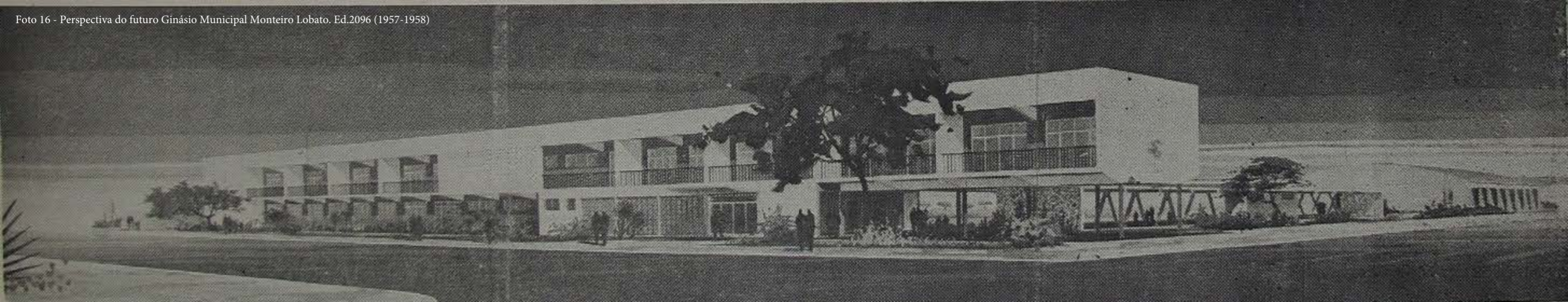




Foto 17 - Serraria Nova Iguaçu, rua Bernardino de Melo, 1835-49. Ed. 2140 (1957-1958)



Foto 18 - Serraria Nova Iguassú, rua Bernardino deMelo,1835. Ed.2192 (1959-1960)



Foto 19 - Trecho da bela Avenida Rui Barbosa, em Friburgo, Estado do Rio de Janeiro. Ed. 1736 (1950-1951)



Foto 20 - Uma das páginas do álbum "O velho Rio de Janeiro". Ed.2015 (1957-1958)

