

CORREIO DA LAVOURA

ORGÃO INDEPENDENTE

Director - Proprietario - SILVINO DE AZEREDO

Anno VI

NOVA IGUASSÚ

QUINTA-FEIRA, 21 DE SETEMBRO DE 1922

ESTADO DO RIO

N. 288

Lamentavel

A Directoria de Estatística acaba de divulgar, com a mais semcerimonia e como o facto mais natural deste mundo, os numeros do nosso ultimo recenseamento. E' deploravel e vergonhoso o que ella acaba de revelar. Relativamente á Capital da Republica sobe a 1.157.873 o numero de habitantes, offerecendo-nos tambem os recenseadores a vergonhosa cifra de 447.621 creaturas analfabetas, isto é, francamente falando, que não sabem ler nem escrever.

Como tudo isto nos entristece e degrada deante, principalmente agora, de tantos estrangeiros illustres que ora nos visitam? E que não será pelo resto do paiz? E' inutil repetir o que se passa lá fóra em materia de instrucção.

Outro facto curioso e que nos enche de profunda tristeza é sabermos, pelos orgãos do recenseamento, que ha no Rio mais estrangeiros do que nacionaes.

Ha na Capital 239.129 estrangeiros em confronto com 25 mil e poucos cariocas. E', como vém, doloroso o confronto.

Andamos a promover, todos os dias, congressos de instrucção; alardeamos que somos um povo civilisado e temos até uma Liga, ha cinco annos mais ou menos fundada, para combater, de perto, o analfabetismo. Não sabemos o que tem feito essa Liga contra o analfabetismo. Em conclusão, si quizermos fallar como bons brasileiros, temos uma Capital, talvez uma das maiores e mais populosas cidades do mundo, povoada de estrangeiros e... de analfabetos.

E até onde irá esse estado de coisas? Felizmente é de crer que ás vistas dos nossos congressistas não passará despercebida a divagação que nos acaba de fazer a Directoria de Estatística, e sentirão talvez que é já de absoluta e inadiavel necessidade uma lei tendente a forçar os nossos patricios a... aprenderem a ler. E' preciso que fique bem gravada na nossa imaginação esta triste realidade: na Capital da Republica a metade da população é analfabeta, isto é, não sabe ler nem escrever. E como contrapeso da nossa desgraça, o seu aterrador cosmopolitismo, pois a população é toda estrangeira. E Le monde marche.

Analyzaremos com mais vagar a divulgación que nos acaba de fazer a Directoria de Estatística sobre o nosso ultimo recenseamento.

Muito ao contrario do que era esperado, elle traz conclusões seriamente impressio-

nantes e insinua bem, si nos dispuzermos a trabalhar de hoje por deante em prol de nossa grandeza, a criação de leis, como a do ensino obrigatorio, e outras, em cuja execução reside o nosso interesse maximo.

As touradas

Em frente ao pomposo edificio da Cruz Vermelha Brasileira, que se ergue na esplanada do morro do Senado, vae-se fazendo, contrastando tão dolorosamente com aquella instituição, o pavilhão destinado ás celebres touradas a realizarem-se em breve como uma das festas commemorativas do Centenario. Lá se vae erguendo, ás pressas, á guisa de circo romano, onde morriam os christãos, devorados pelas feras, o enorme pavilhão para o espectacularo sacrificio desses pobres animaes.

Será possivel que o governo consinta na pratica dessa monstruosidade? Não cremos, tal o odio e a repulsa que se vêm manifestando no coração de tantos brasileiros, que não descansam tambem um momento em fazer a mais tremenda guerra contra esses individuos, estrangeiros quasi todos, que, sem outro meio para empregar a sua capacidade productiva, acham que é mais facil viver do sangue alheio.

NILOPOLIS

Com a presença do rdmo. vigario Frei Alfredo Kobal, realizou-se, a 27 de agosto a eleição da meza administrativa da Irmandade de Nossa Senhora da Conceição de Nilopolis para o exercicio compromissal de 1922-1923, já approvada pelo Exmo. Bispo de Niteroy e empossada a 3 de Setembro.

A meza administrativa ficou assim constituída: Provedor, dr. Rufino Gonçalves Ferreira; vice-provedor, José Botelho de Albuquerque; secretario, Manoel Nunes Gandulei; thezoureiro, José Maria Ferreira; procurador, Fausto Apody da Cruz Saldanha.

Mezarios: dr. Gustavo de Abreu, dr. Eduardo de Carvalho, Lucio Balthazar da Silveira, João de Moraes Cardoso Junior, Gregorio Pacheco, Bernardino Teixeira, Octavio Pamplona Cortes. Provedora: d. Maria da Conceição Cardoso; vice-provedora: d. Carolina Vieira Miguez. Zeladoras: d. Maria Aparecida da Cruz Saldanha, d. Clarahyde Ferreira, d. Linette Balthazar da Silveira, d. Selika Miguez, d. Innocencia Moraes Cardoso, d. Elly de Abreu, d. Rachel de Barros, d. Bráulio Cortes, d. Maria Teixeira, d. Leicia de Barros, d. Maria Izabel Saldanha.

CHRONICA

A mulher... A mulher foi sempre o motivo para tudo. Desde o mais pequeno dos factos ao desenrolar das grandes tragedias, a mulher anda sempre a actuar como o factor preponderante em tudo. Ella é o odio, o odio que arrasta ás mais funestas consequencias e, ao mesmo tempo, o amor, o amor que eleva e edifica e faz-nos heróes, rasgando os horizontes insondaveis da felicidade, enchendo-nos a alma desses sonhos tão bons de que só é capaz o amor.

Ella fez a guerra de Troia, armou o braço desse Paris voluptuoso, atirando-o, e a fortuna de um povo, ás iras e á vingança de um pobre rei ultrajado e esposo trahido; fez de Nero o matricida cruel e o mais baixo dos homens, e em uma noite de orgia, no palacio de Herodes, viu dansar, gottejante, numa bandeja de prata, a cabeça de São João Baptista, o doce e bello apostolo da religião de Christo.

A mulher é o nervo da humanidade: pode mais do que o dinheiro. E que não darias tu, leitor, pelos olhos de uma mulher bonita? Deixem lá fallar... Darias tudo, a propria vida, serias o mais ridiculo dos homens, baixarias á condição do mais pequeno de todos os mortaes, porque, em materia de amor, isto é, em questões de mulher, somos todos iguaes...

Ha sempre em tudo o dedo da mulher. E ai de nós si não existisse ella. Ha uma Beatriz para um Dante, uma Leonor para um Tasso, uma Gioconda para um Leonardo da Vinci, e não brilhassem com tamanho fogo os olhos dessa formosa Marília, não nos cantaríamos até hoje, com tamanha doçura e meiguice, aos nossos ouvidos, as cordas magicas da lyra desse apaixonado Dirceu. A mulher é o motivo dos grandes dramas que se desenrolam no scenario da vida real. Anda a bailar na ponta dos punhaes e vibra, como uma nota intensa, na voz dos poetas. Somos capazes de tudo, vamos até á loucura, despojamo-nos de tudo que nos é caro, e iriamos até ao sol para arrancar-lhe o brilho, si a isso nos ordenassem os olhos languidos da mulher que amamos.

Os jornaes ultimos dão noticia de que fóra descoberta uma bem organizada quadrilha de passadores de dinheiro falso, uruguayos, todos e — quem sabe? — animados pelo auxilio de uma mulher bonita. Foram encontradas, na residencia de uma mulher, notas de 500\$ e 100\$, no valor total de 22.000\$000. E o dinheiro que, naturalmente, com a cooperação dessa mulher, já conseguiram os piratas derramar na circulação? E' muito

singular tudo isto. Ha sempre uma mulher em todos os episodios da vida. Hontem, era um rico syrio mysteriosamente assassinado, justamente num momento de maior aglomeração, no Jardim Publico. Depois de longas investigações, apparece Mme. Fortuné, como protagonista de toda essa tragedia, mulher de uma belleza tão rara que todos os jornaes e até revistas não se furtaram ao desejo de lhe publicar o retrato. Fera realmente uma mulher formosa. Deve entrar, em breves dias, essa senhora, em julgamento. E a julgar pela sua belleza, é de crer que a sua absolvição seja realmente um facto.

Prender-se, como um criminoso vulgar, uma mulher tão linda? Não é isto uma coisa sem graça e anti-esthetico mesmo? Não. Não n'a culpem, mas sim ao destino, cruel e prodigo, que lhe deu um palmo tão lindo de cara e dois olhos que são, sem culpa de ninguém, dois verdadeiros peccados.

Opilação

Tratamento seguro e eficaz com o emprego do Phenatol, de Alfredo de Carvalho. Inumeras curas aqui e nos Estados. Milhares de attestados. Facil de usar, não exige purgantes nem dietas. A venda nas pharmacies do Rio e dos Estados. Depostarios:

Alfredo de Carvalho e C.
Rua 20 de Abril 16. — (Antiga Travessa do Senado) — Rio de Janeiro.

Os Campos de Cooperação no Municipio de Iguaçu

Um bello exemplo de trabalho e de tenacidade fornecem-nos, agora, os campos de cooperação aqui desenvolvidos pelo sr. Elpidio Modesto.

Taes campos, profusamente espalhados pelo interior do paiz, têm dado auspiciosos resultados e são, talvez, uma das mais praticas e uteis iniciativas do Ministerio da Agricultura.

No norte do paiz, especialmente, onde o doutrinamento agricola, por meio de impressos torna-se impossivel, graças á deficiencia, ali, do ensino primario, têm elles dado optimos symptomas de efficacia, tal é a maneira pratica por que se realisam.

O mecanismo desse habil processo de propaganda agricola é, sobre todos os pontos, simples e de uma clareza admiravel. E o agricultor, homem de actos por excellencia e não de palavras, aceita-o com segurança, bem longe daquella hostilidade com que se habituou a receber as palavrosas e, não raro, impressionantes, propagandas da capacidade agricola dos funcionarios do governo.

O Ministerio da Agricultura, pomposamente instalado, tem-se limitado, é verdade, a elaborar fulhados repletos, emquanto nos campos continua o pobre Géca a enterrar a mandioca pelo mesmo processo usado entre os nossos pre-historicos tataravós.

E o pobre diabo, metido em coisas de altas cavallarias, que quizer pôr um pé fóra do serotismo, tomando por base os ensinamentos do referido Ministerio, fica logo, sem remedio, atolado até ás orelhas.

Ha dias recebemos de um agronomo, professor de agricultura em um importante collegio do Rio, como obra de grande valia, um manual pratico de lavrador, espalhado officialmente pelo governo. Submetemos incontinenti o livro á apreciação de lavradores praticos e conscientes. E a benevolencia dos criticos não impediu que tal livro fosse taxado de falho e incapaz de desorientar, por completo, um agricultor inexperiente.

Os homens da lavoura, ante esses exemplos, vêm-se forçados a recuar deante do ensinamento dos livros, feito assim sem nenhum criterio.

E o apregoado «combate á roína» continúa sem effeito, a ecoar sonoramente em phrase sbonitas, pelo interior selvagem do paiz, onde mora o Géca em eterna lucta contra a saúva, contra a papeira e opilação — as pragas maiores da agricultura no Brasil.

Melhor faria o governo si em vez do «combate á roína» pelos moldes actualmente usados fosse pelos formigueiros, de formicida em punho, liquidar as malditas saúvas e andasse, pelos sertões, comprando enxadas e refundindo-as depois em aparelhos mais efficazes; pois somente das demonstrações praticas surtem os effeitos entre os nossos patricios do campo.

Por isso, vemos nos campos de cooperação uma obra grandiosa, cuja organização, simples e de bom senso, está de accordo com o meio a que se destina.

Neste Municipio taes campos, a cargo de pessoa laboriosa e tenaz, tem-se realizado discretamente, sem o minimo ruído, mas com o poder de orientar, com segurança, o lavrador humilde e vacilante.

G. ESPIRITA FÉ, ESPERANÇA E CARIDADE

Continuam com a regularidade de sempre as sessões que se realizam neste Centro.

Alem das sessões que se fazem ás segundas, quartas e sextas, e de caracter intimo, o Centro realiza as suas sessões publicas ás segundas-feiras.

E' de se notar a enorme e selecta concurrencia, sempre avida de receber os beneficios da d'ultima. Até aqui, o Centro não dispunha de um local proprio onde pudessem realizar suas reuniões, mas, segundo consta, já adquiriu, por escriptura publica, o predio e terreno onde sempre funcionou.

Construa-se a estrada Nova-Iguaçu'-Anehieta

...RAGENS
...VEREZAIS, GRAKAS,
...OPAS CORREIAS, CI,
...ZINCO, ETC.
...lo & C.
...AUX, 12
...Cruz Postal n. 28
...NEIRO
...ORTICULTURA
...importante male genero—
...NEIRO
...de ornamento, Fruittieris
...edio eficaz contra o carraço
...prega do por todos os crias
...PÓ DA PERSIA
...DUCTOS VETERINARIOS
...eiro Leão & C.
...ONARES
...é o melhor tónico re-
...dos brônquios e dos
...inflamações stíficas e
...apneia pulmonar, das
...nar aguda e crôni-
...as em geral e do
...da encefalite e do
...e asthmo-tórax.
...de Litteraria do In-
...ção. Agradavel
...de altera.
...tas
...no dependo
...7-7-1913
...male puro sal nacional
...rico em substancias
...sticias. Incomparavel nas
...de carnes e dos preser-
...Unico proprio para o
...TAÇÃO EM GRANDE
...DAS SUAS SALINAS
...U NO RIO, GRANDE
...E, A-MAIS IMPORTANTE
...DO BRASIL
...edidos directamente
...C. LINDADA
...Avenida Central 111
...EM SACCARIA DE ALCO
...A VANTAGE DOS CILINDROS
...GA & C
...RES, E INDUSTRIA
...za do Correio, 2
...576-5593
...Edição Ribaldo — Bra
...Consiguação
...BIBI, E. F. Costa & F

Um dedo de prosa AOS LAVRADORES IGUASSUANOS

Com estes ruidos de Centenario, tenho deixado de organizar, periodicamente, conforme o prometido, este dedo de prosa. Dois motivos me levaram a esse procedimento. Primeiro, a falta de espaço, nesta folha e, segundo, a preocupação de todos nós em assistir as solenidades que, em honra do Centenario se realizaram, com enorme pompa, no Rio de Janeiro. Não sei se andei bem. Mas, se errei, peço desculpas a todos os que além de colegas forem meus amigos. Como vimos, na ultima vez em que proseamos o colega F... cultivou em um terreno, por elle mesmo preparado, 1.033 mudas de laranjeiras. Mas como o F... enquanto o seu pomar não atingiu o estado adulto precisou de actividade, desenvolveu, no mesmo terreno, outras culturas, cujos resultados custearam as suas despesas enquanto as laranjeiras não produziram fructos. E tratou incontinentemente da pequena lavoura, plantando, primeiramente, 10 litros de milho em uma área de 10.000 metros quadrados. Teve nesse trabalho a despesa de 102\$000, entre sementes, plantio, chegação de terra, capina e colheita. A outra parte do terreno foi aproveitada em uma cultura de hortaliças que, entre vireiros, sementeiras, limpas, regas, plantio, tres carpas e colheita deu a despesa de 25\$000 ou seja uma despesa total, com a primeira, a quantia de 357\$000.

Festa de Santo Antonio em Andrade Pinto

Revestiram-se de brilhantismo os festejos realizados dom nro, 17 do corrente, na localidade acima em honra do glorioso Santo Antonio. O programma organizado foi rigorosamente cumprido, me occorrendo a digna comissão dos festejos os mais lances elegios. Conforme fora anunciado houve alvorada ás primeiras horas da manhã. A's 10 horas, entrou a missa solemne, officiado o reverendissimo Padre Leonardo F. Fortunato, vigario da freguezia do Paty do Alferes sendo a cerimonia ajudada por Frei José Lanzillotti. Ao evangelho pregou o officiante que produziu magnifico sermão. Logo que terminou a missa teve inicio o leilão de prendas que correu sempre muito animado. A's 16 horas sahio um bem organizada procissão, que percorreu o itinerario habitual, acompanhada pela banda local que executou lindas marchas. Recolhendose a procissão, foi por Frei José Lanzillotti feito o sermão e ladainha com canticos, recomencando o leilão que se prolongou até ás 21 horas para dar lugar á primeira funcção de um ciclo de cavallinhos (sem cavallos) que se acha na localidade. Terminada a primeira funcção comecou novamente o leilão e em seguida queimou-se fogo de artifício. Estava, assim, terminada a festa. Mas o empesario da companhia tinha annuciado segundo espectáculo, conseqüente, ainda, alguns dos espectadores do primeiro que foram ver a mesma coisa. A uma hora da manhã estava terminado tudo, menos o movimento dos barraqueiros que deram até ao romper do dia, hora que de lá sahimos para tomar o primeiro trem. Houve muita gente, mas graças ás autoridades locais houve muita ordem. Parabens á Commissão.

ELIXIR DE NOGUEIRA Do Phco. Chco. João da Silva Silveira. Cura Gonorrhéas

As forças perdidas com os excessos de trabalho, restauram-se com o uso do Vinho Croscato, do pharmchim. João da Silva Silveira.

O demonio da humanidade

DR. BELISARIO PENNA Conferencia realizada a convite da Liga Nacional contra o Alcoolismo, no dia 17 de Julho de 1921. (Continuação)

EFEITOS DO ALCOOL EM DOSES MODERADAS

3.—Homens que bebiam pouco mais do que o do grupo precedente mas que foram accetidos como padrão de riscos de segu-ro. Nesse grupo a mortalidade foi de 89%, alem da media. Isso significa bebedores constantes, embora moderados, não devem ser evidentemente incluídos nos padrões de seguros, devendo ser submettidos a uma pesada contribuição extra. Nesses grupos as medias de morte por doença de Bright, pneumonia e suicidio foram maiores do que a normal. No notavel trabalho americano de hygiene e economia politica de Irving Fischer e Lyman Fisk intitulado «How to live» — «Como viver» — encontram-se esses dados que acabo de dar, e outros ainda de transcendente valor scientifico, relativos aos efeitos do alcool em doses moderadas. Ainda em referencia aos seguros de vida, lê-se nesse trabalho: «Para interpretar correctamente as estatísticas de mortalidade relativas aos bebedores moderados, comparadas ás dos abstinentes totaes, é necessario ter algum conhecimento dos efeitos physiologicos do alcool nessas doses chamadas moderadas, conhecimento que geralmente falta nos que se encarregam de interpretar.» «Por exemplo: si se pudesse mostrar que pequenas doses de alcool não produzem máos efeitos sobre o organismo humano, a maior mortalidade entre os bebedores moderados comparada á dos abstemios, tinha de ser explicada como sendo devida a uma causa ou causas ainda não conhecidas, que não fossem o alcool. Mas se a evidencia clinica e de laboratorio mostra que o alcool nessas chamadas quantidades moderadas (moderação social) produz máos efeitos definidos, positivos, taes como: diminuindo a resistencias ás molestias, augmentando a facilidade aos accidentes e prejudicando a eficiencia da intelligencia e do corpo, e portanto restringindo as probabilidades de victoria na vida, para não fallar de algum effeito toxico degenerativo sobre o figado, rins, cerebro e outros órgãos, o excesso de mortalidade que inquestionavelmente se dá entre bebedores moderados comparados aos abstemios, deve sem hesitação ser attribuido ao alcool. Kraepelin e seus discipulos contribuíram extensivamente para o nosso conhecimento no assumpto. De accordo com taes autoridades, metade de um litro de cerveja é sufficiente para abaixar o poder intellectual, para prejudicar a memoria e retardar os mais simples processos mentaes como a somma de simples algarismos. A associação de idéas é tambem prejudicada. Desde 1895 Smith demonstrou a influencia de pequenas doses de alcool na diminuição da memoria. Esses resultados foram confirmados por Kraepelin e recentemente por Vogt, em experiencias na sua propria pessoa.

(Continúa)

João Barbosa Ribeiro

ADVOGADO Civil, Criminal, Commercial, e Orphanologico

Residencia: R. Barão do Tingá, 43 Nova Iguaçu

Escritorio: Rua do Carmo, 70 Rio

Afredo Mario Braga de Andrade

ADVOGADO Causas civeis, commerciaes, criminaes e orphanologicas

Adeanta custas em inventario Rua do Rosario, 15—1Telep. Norte 5545 — Rio de Janeiro

Paty do Alferes

Realiza-se, a 8 de Dezembro proximo, a festividade de N. S. da Conceição, promovida por uma comissão de negociantes para esse fim organizada. Como em todos os annos, promete essa festa revestir-se do costumado brilho, dada a grande devoção de seus illustres promotores

PELA IMPRENSA

Recebemos o «Minas Rural», mensario que se publica em Belo Horizonte, em forma de revista, e dedicado aos altos interesses da lavoura.

Planta de um terreno perdida

Tendo-se perdido uma planta de uns terrenos, no dia 21 de Agosto, no trem que parte da Central ás 16.10 para Barra do Pirahy e Entre Rios, gratifica-se a quem a entregar na redacção do «Correio da Lavoura».

O dono faz questão da planta dos errenos porque lhe causa grande differença.

EDITAL

Com o prazo de 90 dias. O Dr. João Maria Nunes Perestrello, Juiz de Direito da Comarca de Iguaçu, Estado do Rio de Janeiro, etc.

Faz saber aos que o presente edital, com o prazo de 90 dias virem ou delle noticia tiverem, que ficam citados os herdeiros successiveis e por ventura existentes do finado Estavam de tal, fallecido ha muitos annos, para no prazo acima referido, virem a este Juizo, sob pena de revesita, habilitarem-se á herança do mesmo finado, cujos bens foram arrecadados por este Juizo e constam de tres lotes de terrenos, medindo ao todo noventa metros de frente por sessenta e cinco metros de fundos, mais ou menos, e acham-se situados na Estação de Mesquita, no primeiro districto desde Municipio, sob a administração do Curador nomeado Dr. José Ribeiro Junior. E para que chegue ao conhecimento de todos os interessados, mandou lavrar o presente edital e mais dois de igual teor, para serem afixados e publicados pela imprensa, de accordo com a lei. Dado e passado nesta cidade de Nova Iguaçu, em 18 de Julho de 1922. Eu, João de Alvarenga Cintra, escrevô o e scrivi, João Maria Nunes Perestrello.

A NOSSA LARANJA

Trata-se da fundação, em Nova Iguaçu, de uma sociedade cujo fim será favorecer a produção dessa fructa e estabelecer bases seguras para a sua melhor exportação. Pode-se mesmo dizer, hoje, que Nova Iguaçu vive exclusivamente da laranja. E por que não fundamos nós, a exemplo de outros municipios, uma sociedade, um banco, ou coisa emfim que venha regularizar e methodizar o plantio e a exportação da laranja, o que traria tão grande vantagem para os que se dedicam á sua cultura? A laranja representa, aqui, uma fonte de renda fabulosa e si della depende, como se acredita, o futuro do municipio, torna-se, necessario e imprescindivel que a sua cultura e ao seu aproveitamento voltemos todos a nossa attenção, já em beneficio do lugar, já em favor de seus proprios exportadores. Emfim, as bases dessa sociedade estão lançadas, tendo já para isso se realizado as sessões preliminaes. O que resta agora fazer é emprestarmos aos seus esforçados dirigentes todo o apoio em nome do municipio, porque a laranja, não ha negar, constitue hoje a nossa unica fonte de renda.

Maravilhosa Descoberta Contra a Dôr

Depois de longos 15 annos de estudos e experiencias o director do «Instituto Freud», o sr. H. F. Eyer, acaba de descobrir um maravilhoso remedio contra a dôr, o Cessatyl, que faz cessar em poucos minutos a dôr de cabeças, as colicas uterinas, as dores nas costas, etc. sem fazer mal ao estomago e sem deprimir o organismo. O Cessatyl teve desde logo franca aceitação dos nossos mais notaveis medicos, sendo receitado entre outros pelos eminentes profs. Miguel Couto, A. Austregesilo, Rocha Vaz, Nascimento Guigeli, etc. Durante o mez de maio 50 medicos illustres espontaneamente mandaram ao «Instituto Freud» os seus attestados affirmando todos que o Cessatyl é o melhor remedio contra a dôr até então descoberto, sendo tambem indicado com grande vantagem nos casos de grippe ou resfriados. O Cessatyl acha-se á venda em todas as boas pharmacies, custando um tubo com 20 comprimidos apenas 3\$500. Dep. Drogeria Evaristo, Rua dos Andradas 29, Rio.

Vida Social

Datas Intimas

A 15 do corrente passou a data natalicia da exma. sra. d. Noemy Mendonça, querida filha da viuva d. Quiteria Mendonça, e do saudoso Antonio Furtado de Mendonça, residente na Capital.

A 17 do corrente fizeram annos o sr. Ranulpho Barboza e sua digna esposa, d. Marcellina Barboza, residentes nesta cidade.

Na mesma data viu passar o seu natalicio, o muito estimado sr. cel. Nicolau Rodrigues da Silva, presidente da sociedade Sport Club Iguaçu e politico de destaque neste municipio, residente em Queimados.

A 20 deste fez annos a exma. sra. d. Josephina Drummond, professora publica na Capital e esposa do nosso amigo Eduardo Drummond, residente na Capital.

Na mesma data de 20, festejos a passagem de seu anniversario natalicio em Paty do Alferes, a exma. sra. d. Santa Wilson Coimbra, digna esposa do sr. Antonio Coimbra, do alto commercio da Capital, onde reside.

Faz annos, hoje, o illustre facultativo dr. Alcides Marques Canario, da Pharmacia Santo Antonio, desta cidade e medico da Assistencia Publica da Capital, onde pela sua cultura e bondade, goza de muita estima.

A data de 23 do corrente assigna a passagem do anniversario natalicio da exma. sra. d. Cláudia de Avelar, amantissima esposa do nosso particular e velho amigo sr. cel. José Avelar, acreditado fazendeiro e negociante em Andrade Pinto.

A respeitavel senhora que se destaca pelas suas virtudes e bondosa coração, será nesse dia muito feliz com a visita de pessoas de suas boas relações.

A 25 do corrente transcorre a data intima do nosso prezado amigo sr. Lino Bernardes, proprietario e negociante em Paty do Alferes, em cuja sociedade occupa lugar de destaque, graças ao seu espirito bondoso e prestativo.

A 24 passa o natalicio do sr. Francisco Coimbra filho do saudoso sr. Amancio Martins Coimbra, residente em Paty do Alferes.

A 23 pa sa mais uma data intima a senhorita Eugenia Azeredo, filha do director desta folha.

A 25 passa o natalicio do nosso amigo sr. Herculanio de Faria Barão residente em Paty do Alferes.

Na mesma data de 25 faz annos o sr. cel. Herculanio de Mattos, proprietario da Pharmacia Fluminense, desta cidade.

A 26 passa a data intima da illustre srta. Maria Gertrudes, doutora professora do Collegio Santo Anjo em Vassouras e filha de Mme. Augusta Wilson, professora em Londres, residente em Vassouras.

A 26 do corrente faz annos o sr. cap. Francisco Gentil Baroni, cavalleiro conceituado do commercio desta cidade, onde reside.

Na mesma data faz annos o sr. ep. Avelino Bittencourt, negociante e residente em Paracambi.

Casamentos

Transcorreu a 12 a data do primeiro anniversario do enlace matrimonial do sr. Homero Teixeira Leite, fidei-jureiro em Barra Mansa, com a srta. de Oliveira Mendonça.

Contractou casamento, a 14 do corrente, com a senhorita Izara Cardoso Barboza, o sr. Joaquim Campos.

EVANGELINA TRIGUEIRO SOARES

Nestor da Silva Soares e filha Edmundo Soares e familia e Joaquim Trigueiro e familia, parentes, agradecem a todas as pessoas que se dignaram compenhar á sua ultima morada os restos mortaes de sua senhora chorada esposa, mãe, nora, cunhada, filha e irmã, EVANGELINA TRIGUEIRO SOARES e de novo as convidam a assistirem á missa que pelo eterno repouso de sua alma, mandam rezar na Matriz desta cidade, no dia 23 do corrente, sabado, ás 9 h2 horas, confessando se recipidamente gratos por este acto de religião e caridade.

Construa-se a estrada Nova-Iguaçu - Anchieta

Companhia Extracção de Publicações 2 1/2 horas e 200... Segunda-feira 25... 20:00 28... 23... 25:00 27... 23... 1\$600... 100... Os pedidos de companhias ue m... GRAV... EVITÁ-SE COM... E FACILMENTE... INFORMA-SE... THEODILE WO... POSTAL N. 41... TE SELLO DE... ELIXIR DE... Empregado com... tes mo...

Companhia de Loterias Nacionais do Brasil
 Extrações Publicas, sob a fiscalização do Governo Federal, ás
 2 1/2 horas e aos sabbados, ás 3 horas, á Rua Visconde de
 Labradorhy, n. 88.

Segunda-feira, 25 de Setembro 28—19 20:000\$000 Inteiro 1\$600 — Meio \$800	Terça-feira, 26 de Setembro 26—18 20:000\$000 Inteiro, 1\$600 — Meio \$800
Quarta-feira, 27 de Setembro 23—3 25:000\$000 Inteiro, 1\$600 — Meio \$800	Quinta-feira, 28 de Setembro 24—12 20:000\$000 Inteiro, 1\$600 — Meio, 800

SABBADO, 30 de Setembro—16—4:

100 CONTOS

INTEIROS 7\$700 — DECIMO \$800
 Os pedidos do interior serão remetidos com antecedencia e devem vir
 acompanhados de mais \$200 para o porte do cortejo.

GRAVIDEZ

EVITA-SE COM SEGURANCA
 E FACILMENTE. SEM PERIGO
 INFORMA-SE COM O DR.
 THEODULE WOLFF — CAIXA
 POSTAL N. 412—RIO — JUN-
 TE SELLO DE 200 REIS.

ELIXIR DE NOGUEIRA

Empregado com successo nas seguin-
 tes molestias:



Lactamento das
 mamas da peçca.
 Inflammaciones do
 utero.
 Corriculo das ou-
 tidas.
 Rheumatismo em ge-
 ral.
 Marchas do peito.
 Afecções do
 ligado.
 Dures no pel-
 to.
 Tereores nos
 ossos.
 Canceres va-
 riosos.
 Gonorrhéa.
 Fístulas.
 Hemorrhéa.
 Warts (verru-
 cas).
 Urticaria.
 Psoriasis.
 Saram.
 Escrophulas.
 Borbóris.
 Boubes.
 e, finalmente,
 todas as mo-
 lestias pro-
 venientes do
 sangue.

GRANDE REPARATIVO DO SANGUE

SARNA GALICA, RHEUMATISMO E GONORRHEA

O Sr. telegraphista Fenelon
 Teixeira Lima, residente em Sen-
 nador Pompeu, Estado do Ceará,
 declara em carta de 4 de Setem-
 bro de 1913, que se curou de
 sarna galica, rheumatismo e gon-
 orrhéa com o Elixir de No-
 gueira, do Pharm. Chia. João
 da Silva Silveira.

O Ill. medico Dr. Alberto de
 Sá, residente na Capital Federal,
 declara em attestado datado de
 18 de Dezembro de 1914, em-
 pregar em sua clinica o Elixir
 de Nogueira, do Pharm. Chim.
 João da Silva Silveira, obten-
 do os melhores resultados.

CANCRO SYPHILITICO
 Declara o Sr. Wenceslau Vieira
 Baptista, residente em Entre
 Rios—Ceará, em carta de 30 de
 Setembro de 1913, que se curou
 de Cancro Syphilitico com o
 Elixir de Nogueira, do Pharm.
 Chim. João da Silva Silveira.

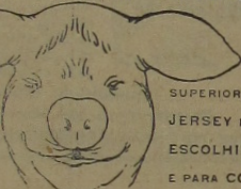
Externato N. S. Aparecida

Extornato recebe meninos e
 meninas e suas aulas acham-se divididas em dois cursos Prima-
 rio e Medio.—O curso primario divide-se em 2 grãos: — 1º grão
 —Calligraphia, Syllabario, Taboadas, Contas, Leitura—2º grão—
 Calligraphia, Leitura, Contas, Taboadas, Grammatica Portugueza,
 Principios de Lingua Franca, Arithmetica, Geographia do Brasil,
 Principios de Historia Natural, Historia do Brasil — Curso Medio
 —Calygraphia, Portuguez, Francez, Inglez, Arithmetica, Geome-
 tria, Principios de Algebra, Geographia, Historia Natural. As
 meninas terão aula de trabalhos de agulha. As pensões do Curso
 primario, são:—Primeiro Grão—5\$000—Segundo grão— 10\$000—
 Curso Medio—15\$000.

RUA DR. JOSE LOURENÇO, 4
 — ANCHITA —

FAZENDA DA SAÚDE

VENHOS-SE PORCOS
 SANGUE DURO,
 COM CANASTRAO.
 REPRODUCTORES
 SUPERIORES, PURO
 JERSEY E MESTIÇOS
 ESCOLHIDOS, PARA
 E PARA CORTE.



PREÇOS E INFORMAÇÕES COM O ADMINISTRADOR
 O SR. ALEXANDRE MACHADO DE ANDRADE
 ESTACAO CONRADO NIEMEYER — LINHA AUXILIAR — ESTADO DO RIO

DOENTES!

Com as Píloas Fortificantes do
 Ph. Carlos Cruz, curam-se todas
 as doencas causadas pela po-
 breza do sangue. Entre outras
 as seguintes doencas atacam o
 organismo, quando o seu san-
 gue é insufficiente e pobre:

- Anemia
- Falta de appetite
- Dores de cabeça
- Vortigens
- Insomnia
- Paipitações
- Zumbidos nos ouvidos
- Erythemas
- Dores nos musculos
- Desanimo
- Falta de memoria
- Irritabilidade
- Magreza e
- Neurasthenia.

Píloas Fortificantes do Ph.
 Carlos Cruz, medicamento forti-
 ficante do accão rapida e com-
 pleta, para todas as pessas dé-
 biles. Augmenta e enriquece o
 sangue, tonifica os nervos e o
 cerebro. Cura a anemia, a chlo-
 rose, as irregularidades da mens-
 truação e outras molestias pro-
 prias das Senhoras.

Pós anti-asthina- compositos de plantas activissimas da Flora Brasileira, especifico contra a ASTHMA, BRONCHITE E TOSSE dos tuberculosos

Flora Brasileira, especifico con-
 tra a ASTHMA, BRONCHITE E
 TOSSE dos tuberculosos

FREITAS ARAUJO & C.
 Rua dos Ourives—90

E' UM TIRO!

O PO' MARCA LIE'GE (Aroeira
 Composto) cura feridas, ulcers
 e chagas de modo maravilhoso.
 E rapido e garantido. A quem
 compiar o PO' DE LIE'GE na
 PHARMACIA SANTO ANTONIO
 á Praça Ministro Seabra, n. 12
 garante-se a cura com menos
 de 3 latas.

Deposito Geral—Rua Dr. Bulhões, 145
 —Engenho de Dentro—Preço 1 lata 2\$

ELIXIR DE NOGUEIRA

Do Phco. Chco. João da
 Silva Silveira
 Milhares de Triumphos

Mães, mandae á Pharmacia comprar
 a Lombrigueira, que tão infallivel é
 para a expulsão dos vermes.

GABINETE DENTARIO

Dra. Rosa Martins Lopes
 Trabalho garantido, preços
 reduzidos



EXTRACÇÕES SEM DOR

Rua Marechal Floriano,
 (esquina da Capitão
 Raunheite)—N. Iguassu.

BANCO HYPOTHECARIO DO BRASIL

50, Avenida Rio Branco, 50

CAIXA DO CORREIO, 268 — RIO DE JANEIRO — TELEPHONE 2320, NORTE

DEPOSITO EM CONTA CORRENTE A VISTA E A PRAZO

HYPOTHECAS

OPERAÇÕES BANCARIAS GERAES

ARQUIVO DE UM BOHEMIO

Ve sos de PEDRO PUJOL
 A' venda na Livraria
 Leite Ribeiro e nesta
 Redacção.

MUDA DE CONDE — COMPRA-SE E TA-
 TA-SE NESTA REDACÇÃO.

POLANG

Resultados ABSOLU-
 TAMENTE positivos
 no RHEUMATISMO

Efficaz DESTRUIDOR dos mi-
 crobios da SYPHILIS.

A' Syphilis pode attribuir-se grande partes das enfermidades
 que nos affectam e de que muitas vezes ignoramos
 as causas assim

Rheumatismo—Gotta—Palpitações—Suffocações—Desanimo
 —Dores nas costas e nas pernas—Dores nas juntas—Dores
 musculares—Dores dos ossos da cabeça—Dores nevralgicas
 —Feridas purulentas—Bubões—Escrophulas—Erupções—Co-
 michões e bolhas nos pés—Queda dos dentes e dos cabellos
 —Purgações nos olhos e nos ouvidos—Placas no rosto e
 no corpo—Perturbações e desajanhos do systema articula-
 torio—Varizes—Ulceras variasas—Phebite—Arterio-sclerose e
 todas as outras manifestações syphiliticas encontram-se no
 POLANG, acção prompta e sempre resultados certos termi-
 nando pela cura radical.

Em todas as Pharmacias e Drogarias. Deposito geral:

RUA 1º DE MARÇO, N. 151—RIO DE JANEIRO

CAFÉ

MOINHO DE OURO Não va-
 cille V.Ex. em comprar-o pois é
 o mais aromatico e de sabor
 mais agradável.

A' VENDA EM TODAS AS CASAS DE 1ª ORDEM

HOTEL VISTA ALEGRE

Serviço de primeira ordem
 Promptidão e Asseio
 — Fornece Pensão —
 Preços Razoaveis

J. COSTA & C.

AVENIDA NILO PEÇANHA, 4 — NOVA IGUASSU
 ESTADO DO RIO

Sapataria Moderna

Concertos e obras novas—Sortimentos de calça-
 do para homens, senhoras e crianças

—PREÇOS MODICOS—

Santos & Conde

RUA MARECHAL FLORIANO PEIXOTO N. 178
 NOVA IGUASSU' E. DO RIO

Pharmacia Humanitaria

Completo sortimento de drogas, productos
 quimicos e pharmaceuticos, nacionaes
 e estrangeiros.

CASA FILIAL

Severino Lopes

Dr. L. A. de Aguiar Consultas medicas diarias das 8 ás
 12, dadas gratuitamente pelo abalizado
 clinico Dr. L. A. Aguiar medico especialista em partes, operações,
 molestias das senhoras e crianças — Applica-se Injecções de 914
 bre a qualquer hora da noite

AVENIDA L. DE ALMEIDA, 193 — N. IGUASSU' — R. DO RIO

PARQUE HOTEL

Telephonº 3349
 Nortº

Com 100 bons quartos, dos quaes 60 tem agua corrente. Serviço
 de 1º ordem—Aposentos para solteiro e casado

SILVA & SILVA

211, Praça da Republica, 211

Esquina da Rua Senador Euzébio, Distante da Estacão
 Central 80 metros

CORREIO DA LAVOURA

ARMAZEM DE FERRAGENS

LOUCAS, TINTAS, OLEOS, VERNIZES, GRAXAS, GAXETAS, MACAMES, ESTOPAS, CORREIAS, CIMENTO, TELHAS, ZINCO, ETC.

Cerqueira Pinto & C.

RUA PHAROUX, 12

Tel. 3505 Central — End. Tele. «Cerpim» — Caixa Postal n. 2187
RIO DE JANEIRO

HOMCEPATHIA

COELHO BARBOSA & C.

RUA DOS OURIVES, 38 E QUITANDA, 100
RIO DE JANEIRO

ALLIUM SATIVUM
Inegualavel na cura da influencia e constipações em 1 a 3 dias.



MORRHUINA

Oleo de figado de bacalhão homeopatha. O melhor fortificante.

Veude-se em todas as pharmacias e drogarias do Brasil

Avisamos aos nossos frequentes, annuñiantes e amigos em geral, que a typographia do **«CORREIO DA LAVOURA»** esta em condições de satisfazer o mais exigente trabalho graphico, tendo para isso, pessoal habilitadissimo com longa pratica das principaes casas do Rio de Janeiro.

HORTICULTORIA

CASA ESPECIAL EM HORTICULTURA

—Estabelecimento mais antigo e importante neste genero—

77, RUA DO OUVIDOR, 77—RIO DE JANEIRO

Grande sortimento de Ferramentas, Utensilios e accessorios para lavoura. Plantas de ornamento, Fructiferas, Rosceiras, Dhalias, Bulbos, Batatas, Rhysonias, etc.

Objectos para todos os misteres de Jardinagem e Lavoura. Gaiolas e alimentos para Canários. **CHA' MINEIRO E PAULISTA.** Sementes novas de Hortiças, Flores e Agricultura

SANOL! O unico remedio efficaz contra o carrapato no gado, emprega do por todos os criadores do Brasil.

PÓ DA PERSIA

AGENCIA DE PRODUCTOS VETERINARIOS

E Carneiro Leão & C.

TELEPHON, 1352 NORT

APYROL

WERNECK

MEDICAMENTO ESPECIFICO CURATIVO E PREVENTIVO DAS FEBRES PALUSTRES

DOSE : 2 a 6 comprimidos por dia

Especifico da Grippe

EUCEINA WERNECK

FAZ ABORTAR A INFLUENZA, VENHA OU NAO ACOMPANHADA DE FEBRE

AÇOUGUE IDEAL

Crisel!



Carestia!

QUE NAO SOFFRERAO TODOS AQUELLES QUE SE SUPPRIREM DE SUPERIOR CARNE VERDE

José Moreira & Filho, - RUA M. F. PEIXOTO

PÍLULAS DE ABREU SOBRINHO

DE
ABREU
SOBRINHO

FEBRES

RUA ALPHAG - RIO

PAINHEIRAS INTERMITENTES NEURALGIAS MIGRAÇÕES

MOBESTIAS BRONCHO-PULMONARES



O Phospho-Thiocol Granulado de Giffoni é o melhor tonico reparador nas affecções dos bronchios e dos pulmões: elle actua não só pelo fôlego como pela combinações sulfuro e phospho-calceara que encerra e é muito efficaz na tosse aguda e chronica, na bronchite, bronchorrèa, tosse rebelde, tuberculose pulmonar aguda e chronica, na debilidade organica, no rachitismo nas curvas, etc. em geral e especialmente na convalescença da influenza, da pneumonia e do sarampo. — Restaurador pulmonar de Grande valor, o Phospho-Thiocol de Giffoni tonifica o organismo de modo a fazer-o resistir á invasão do bacillo de Koch e extermina este quando já ha contaminação. Agradavel ao paladar, pôde ser usado puro ou no leite, cujo sabor não altera.

Recetado diariamente pelas sumidades medicas

Encontra-se nas boas pharmacias e drogarias desta cidade dos Estados e no demora

Drogaria FRANCISCO GIFFONI & C. — Rua Primeiro de Março, 17 — RIO DE JANEIRO

SAL DE MACAU

O mais puro sal nacional, o mais rico em substancias alimenticias. Incomparavel nas salgas de carnes e dos pescados. Unico proprio para o gado

APPLICAÇÃO VANTAJOSA NA INDUSTRIA DE LACTICINIOS

O MELHOR PRODUCTO A VENDA NO MERCADO

Sal de todos os typos e qualidades: GROSSO, FINO, TRITURADO E MOIDO.



IMPORTAÇÃO EM GRANDE ESCALA DAS SUAS SALINAS DE MACAU NO RIO, GRANDE DO NORTE, A MAIS IMPORTANTE DO BRASIL

SE USAR Tipo Especial beneficiado — Façam seus pedidos directamente

PEREIRA CARNEIRO & C. LIMITADA

(COMPANHIA COMMERCIO E NAVEGAÇÃO) — Avenida Central 117

Caixa Postal 383 -- Telephone Central 4652
Endereço Telegraphico «UNIDOS»

FORNECIMENTO EM SACCARIA DE ALGODÃO ANIAGEM, ETC.
TODOS OS PESOS A VONTADE DOS COMPRADORES

SEQUEIRA VEIGA & C.

COMMISSARIOS, IMPORTADORES, EXPORTADORES, E INDUSTRIAES

Rua Acre 82, - RIO DE JANEIRO - Caixa do Correio, 2
Telephones, Norte - 576-5593

Endereço telegraphico, Pombal—Codigo A. B. C. 5º - Edição Rebelro — Pra

Recebemos productos do paiz a' Consignação

Industria de xarope, cortume, banha, sabão, etc., em Formiga, E. F. Oeste de Minas